



국토교통부

국토교통부

힘내라 대한민국

수신 수신자 참조
(경유)

제목 콘크리트 펌프카 안전사고 관련 관리·감독 철저 요청

1. '21.3.19(금) 구리시 지식산업센터 건설현장에서 콘크리트 타설작업 중 펌프카의 붐대가 파단되어, 파단된 붐대 및 엔드호스가 낙하하면서 작업자를 덮쳐 사상자 (사망 1명, 중상 1명)가 발생한 사고가 있었습니다.
2. 사고원인은 엔드호스를 임의로 연장하여 사용함에 따른 과부하로 붐이 파단된 것으로 판단되며, 펌프카 엔드호스의 길이를 규정치 이상으로 임의로 연장할 경우 붐의 부하가 커져 붐의 파손은 물론 펌프카 차량이 전복되는 사고도 발생할 수 있습니다.
3. 이에 유사사고 재발방지를 위해 건설현장에서 펌프카 엔드호스를 임의로 연장하여 사용하는 일이 없도록 사용 중인 펌프카에 대한 특별 안전점검을 실시하는 등 관리·감독 철저를 요청하오니 조치하여 주시기 바랍니다.

붙임 : 구리 갈매동 콘크리트펌프카 사고사례. 끝.

국토교통부장관



수신자 대한건설협회장, 대한전문건설협회 중앙회, 대한건설기계협회

주무관 이상민 공업사무관 박문신 건설산업과장 김광림 전결 2021.3.31.

협조자

시행 건설산업과-2546 (2021. 3. 31.) 접수

우 30103 세종특별자치시 도움6로 11(어진동) 정부세종청사 6동 341호 / <http://www.molit.go.kr>

전화번호 044-201-3537 팩스번호 044-201-5547 / windcoolv@molit.go.kr / 대국민 공개

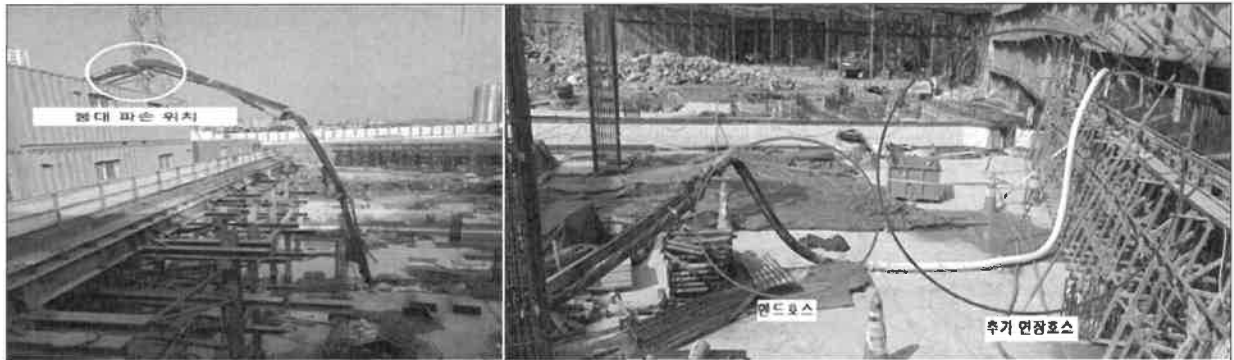
구리 갈매동 콘크리트펌프카 사고 사례

□ 사고 개요

- (일시/장소) '21.03.19(금) 09시 40분경 / 지식산업센터 신축공사* 현장
* (공사규모) 지하5층~지상10층, (인·허가 기관) 구리시청, (시공) 태영건설
- (사고내용) 콘크리트 타설작업 중 콘크리트펌프카 붐대 부분이 파단되어 붐대 및 엔드호스가 낙하하면서 작업자를 덮쳐 1명 사망

□ 사고원인

- 해당 펌프카의 엔드호스는 4m로 제작되었으나 임의로 11m까지 연장하여 사용함에 따라 과부하로 붐대가 파손



⇒ 규격 증가 또는 용량증가를 위한 구조변경 불가(건설기계관리법 제17조)

※ 해당 콘크리트펌프카 사용자 매뉴얼

엔드 호스 개조금지 및 다른 용도 사용금지	
<ul style="list-style-type: none">• 엔드 호스의 길이, 사이즈는 규정치 이상보다 더 길게 연장하거나, 사용하지 마십시오. 만일 선단 호스에 압송라인을 연결하면 붐의 부하가 커져, 차량 전복이나 붐의 크랙이 발생할 수 있으므로 주의 바랍니다.• 본 장비는 크레인 작업을 하는데 필요한 안전 장치가 구비되어 있지 않으므로 크레인 작업은 하지 마시기 바랍니다. 차량 전복이나 붐의 파손으로 인해 인명피해 및 손실이 발생할 수 있으므로 절대 주의 바랍니다.	